

REDSUN

施設使用のご案内

---

## 施設について

REDSUN は石川県金沢市の中心市街地・堅町ストリートにあるキャパシティ400名のライブハウスです。2tトラック横付け可能でステージまで10m内の搬入経路、フロアは吹き抜けにより高さ7m、ステージ高1200mmでフロア後方からも観やすく、また後方は一段高くなっておりセーフティエリアの確保も可能です。楽屋は3部屋ご用意しており、共有のシャワールームも完備。設備面ではd&b社のスピーカーシステムに各種ステージ照明、レーザー、スモークマシン、300インチLEDビジョンを導入し、多様なジャンルのライブイベントに対応可能です。

「REDSUN」という名前は日本語に置き換えると赤日。これは太陽の光を意味するとともに、六曜の赤口を意味します。赤口は不吉な日とされていますが正午に限り吉とされています。人生が厳しい試練に満ちていても、REDSUNに来た時は太陽の光が降り注ぐかのように明るく楽しい時間で満ちることを願っています。

名称	REDSUN (レッドサン)	
所在地	〒920-0981 石川県金沢市片町1丁目3-9	
TEL	076-205-8272	
E-mail	info@redsun-knzw.com	
Website	<a href="https://redsun-knzw.com">https://redsun-knzw.com</a>	
SNS	X (Twitter) : @REDSUNknzw	Instagram : @redsunknzw
運営会社	株式会社ダツ	



# 施設写真





バックステージ



PAブース



楽屋 1



楽屋 2



楽屋 3



シャワーブース



休憩室



2F 関係者席

# レンタルプラン

REDSUN は多様なご利用方法が可能です。ご利用用途によっていくつかのレンタルプランがあります。ご利用時間、オプション追加等もございますので、具体的なお見積りはお問い合わせよりご連絡ください。

## ご利用用途別参考レンタルプラン（次ページに詳細記載しております）

バンドライブ	レンタルプラン・LIVE の A プラン
バンド以外のライブ	DJ・SSW・ラップ・アイドル・ダンスなど。 レンタルプラン・LIVE の B プラン（ステージから 2mix+ マイクのみ）
講演会・セミナー	レンタルプラン・プライベートパーティ
二次会等宴会	レンタルプラン・プライベートパーティ
バー営業時の貸切宴会	2 時間飲み放題プラン（人数 x3,000 円） *20 名様以上 カラオケ無料

## 各種割引のご紹介 レンタルプラン・LIVE A（バンドライブ）のみ対象となります。

学割	主催者及び出演者の大半が学生の場合 30%OFF
冬季割	1～2 月のご予約 20%OFF
直前割	予約日まで 2 ヶ月以内のご予約 応相談
常連割	年間 4 回以上開催していただける方 応相談
新企画割	REDSUN でまだ開催していない企画に対して 応相談

\* 令和 7 年 2 月 3 日ご予約分より適用。割引は複数該当した場合でもいずれか 1 つのみを適用とさせていただきます。

## ご予約・キャンセルについて

お申し込み	RENTAL ページのフォームよりお申し込みください。折り返しのご連絡にて確認させて頂き、ご予約確定とさせていただきます。
仮予約について	仮予約は 1 ヶ月とさせて頂いております。公演日前 90 日の時点で仮予約の解除ご連絡がない場合は自動的に本契約となります。 ご予約日まで 90 日を切っている場合は仮押さえ期間を 2 週間とさせて頂き、その間のキャンセルについてはキャンセル料金は発生致しません。
キャンセルについて	ご予約日まで 90 日を切ったからのキャンセルにつきましてはキャンセル代を頂戴しています。各プランページをご参照ください。

# レンタルプラン・LIVE

バンドライブ、DJ パーティー、アイドル、お笑いやトークライブなど様々なジャンルでご利用いただけます。

## 基本使用時間

13:00~23:00 ※搬入開始 13 時から音出し 22 時まで。23 時完全撤収でお願いいたします。

※13:00 以前に搬入をご希望の場合は予めご連絡ください。

## 基本使用料金

\*日曜かつ祝日前のような場合、祝日前価格が優先されます。価格はすべて税込額です。

	A (バンドライブ)	B (DJ パーティー / トークライブ等)
平日	¥200,000	¥70,000
金曜・祝日前	¥300,000	¥150,000
土曜	¥350,000	¥200,000
日曜・祝日	¥350,000	¥200,000

## オプション

楽屋使用	レンタル代に含む	
各種楽器	レンタル代に含む	楽器リストをご参照ください
特効	レンタル代に含む	
LED ビジョン	<del>¥30,000</del> 無料キャンペーン中	
DJ システム	<del>¥30,000</del> 無料キャンペーン中	Pioneer DJ XDJ-XZ
時間外延長	¥15,000	30 分
1 日 2 回公演	¥100,000	10:00~23:00 (応相談)
PA 人件費	¥30,000	
照明人件費	¥30,000	
CDJ, Mixer	¥20,000 ※要事前予約	DJM-900NXS2, CDJ-2000NXS2 (1 台あたりの値段)
キャンセル料	90 日前から 61 日前まで …… 基本使用料金の 30% 60 日前から 31 日前まで …… 基本使用料金の 50% 30 日前から使用日前日まで …… 基本使用料金の 80% 使用日当日 …………… 基本使用料金の 100%	
特別期間料金	ゴールデンウィーク、シルバーウィーク、お盆、年末年始は特別料金となり、平日の基本使用料が金曜と同額となります。	

# レンタルプラン・プライベートパーティー

結婚式二次会、忘新年会、歓送迎会、懇親会など様々なプライベートパーティーにご利用いただけます。

## 基本使用時間

13:00～23:00 のうち、搬入から完全撤収まで 4 時間のご利用となります。

## 基本使用料金

\*日曜かつ祝日前のような場合、祝日前価格が優先されます。価格はすべて税込額です。

	ホールレンタル代	飲み放題プラン時 (50%OFF)
平日	¥70,000	¥35,000
金曜・祝日前	¥150,000	¥75,000
土曜	¥200,000	¥100,000
日曜・祝日	¥200,000	¥100,000

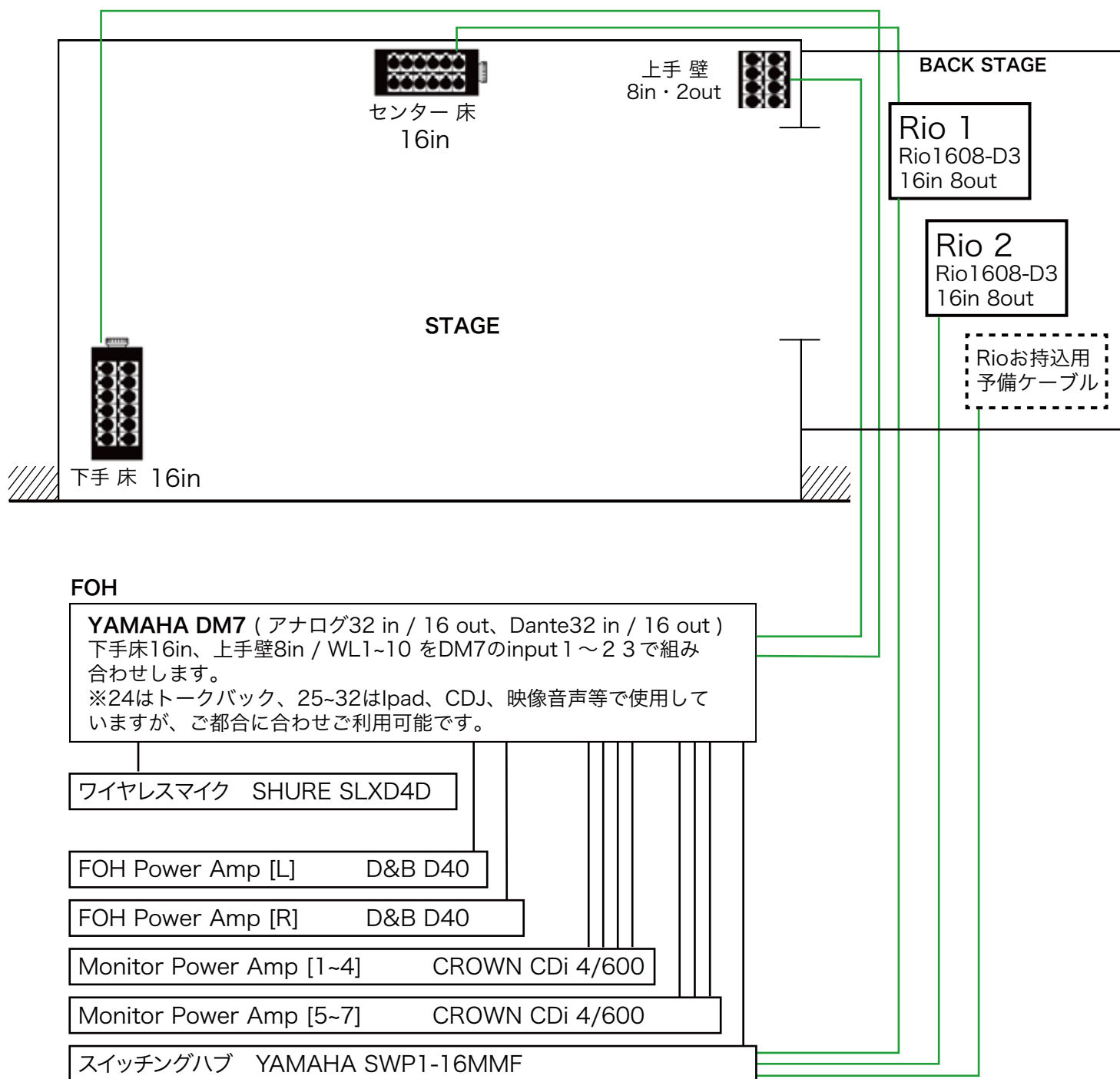
## オプション

飲み放題プラン	おひとり様 ¥3,000 (120分)	飲み放題プラン時は ホールレンタル代 50%OFF
フード持込料	レンタル代に含む	提携店からケータリング可能です
楽屋使用	レンタル代に含む	
各種楽器	レンタル代に含む	楽器リストをご参照ください
特効	レンタル代に含む	
時間外延長	¥15,000	30分
バンド演奏	¥50,000	10:00～23:00 (応相談)
LED ビジョン	<del>¥30,000</del> <b>無料キャンペーン中</b>	
DJ システム	¥30,000	Pioneer DJ XDJ-XZ
CDJ, Mixer	¥20,000 ※要事前予約	DJM-900NXS2, CDJ-2000NXS2 (1台あたりの値段)
キャンセル料	90日前から61日前まで …… 基本使用料金の30% 60日前から31日前まで …… 基本使用料金の50% 30日前から使用日前日まで …… 基本使用料金の80% 使用日当日 ……………… 基本使用料金の100% * 飲み放題プランのキャンセル料も50%OFF前の基本使用料から計算となります。	
特別期間料金	ゴールデンウィーク、シルバーウィーク、お盆、年末年始は特別料金となり、平日の基本使用料が金曜と同額となります。	

## 音響機材リスト

項目	メーカー	型番	数量
メインスピーカー	d&b	24s	4
インフィル	d&b	12s	2
サブウーファー	d&b	Vi-GSUB	2
パワーアンプ	d&b	D40	2
モニタースピーカー	JBL	PRX412M	7
パワーアンプ	CROWN	CDi 4/600	2
デジタルミキサー	YAMAHA	DM7 (アナログ I/O:32in/16out)	1
I/O Rack	YAMAHA	Rio1608-D3(16 in/8 out)	2
※合計 IN/OUT 数 IN : 64ch OUT : 32ch			
コンソールコントロール	Apple	iPad	1
CD プレイヤー	YAMAHA	CD-S303	1
	Pioneer	CDJ-350	1
ワイヤレスマイク	SHURE	SLXD2/SM58-JB	10
		※B 帯域 (806 ~ 810MHz) を使用	
	SHURE	SLXD4DJ-JB (受信機)	5
	SHURE	UA874WB (アンテナ)	2
マイク	SHURE	BETA58A	3
	SHURE	SM58-LCE	10
	SHURE	SM57-LCE	12
	SHURE	SM58SE	2
ドラム用マイク	SHURE	BETA52A-J	1
	SHURE	BETA91A-X	1
	SENNHEISER	E604	4
楽器用マイク	SENNHEISER	E906	2
コンデンサーマイク	AKG	C451B	3
DI	KLARK TEKNIK	DN100-V2	8
マイクスタンド	K&M	201/2B	2
	K&M	210/2B	10
	K&M	ST-259B	10
キーボードスタンド	K&M	X 型	1
譜面台	YAMAHA	MS-260AL	5

# システム図



## FOH

**YAMAHA DM7** (アナログ32 in / 16 out、Dante32 in / 16 out)  
 下手床16in、上手壁8in / WL1~10 をDM7のinput 1~2 3で組み合わせます。  
 ※24はトークバック、25~32はIpad、CDJ、映像音声等で使用していますが、ご都合に合わせてご利用可能です。

ワイヤレスマイク SHURE SLXD4D

FOH Power Amp [L] D&B D40

FOH Power Amp [R] D&B D40

Monitor Power Amp [1~4] CROWN CDi 4/600

Monitor Power Amp [5~7] CROWN CDi 4/600

スイッチングハブ YAMAHA SWP1-16MMF

合計 in / Out

アナログ in : 32ch out : 16ch

Dante in : 32ch out : 16ch

\*Dante用LANケーブルは2本予備がありますので、Rioをお持ち込みいただけましたら追加可能です

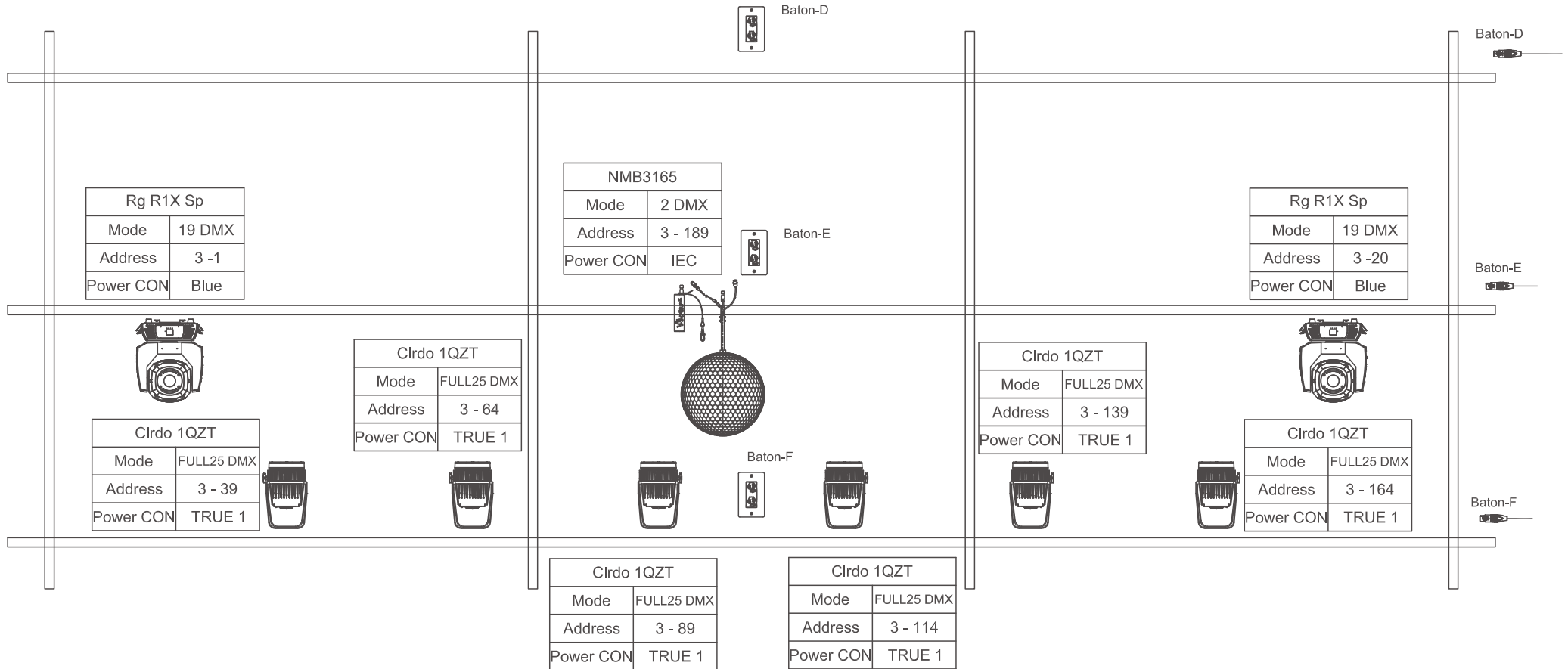
## 楽器リスト

項目	メーカー	型番	数量
ギターアンプ	MARSHALL	JVM210H	1
キャビネット	MARSHALL	1960A	2
コンボアンプ	ROLAND	JC-120	1
ベースアンプ	EBS	REIDMAR 752	1
キャビネット	AMPEG	SVT-810E	1
ドラム	CANOPUS	YAIBA II BD:22' FT:16' TT:10' 12' 13'	1
スネア	LUDWIG DRUM	LM402K	1
ハイハット	Zildjian	14'	1
クラッシュ	Zildjian	18'	1
	Zildjian	20'	1
ライド	Zildjian	22'	1
シンバルスタンド	YAMAHA	CS865	4
ハイハットスタンド	YAMAHA	HS1200D	1
スネアスタンド	YAMAHA	SS950	1
ドラムスツール	YAMAHA	DS840	1
フットペダル	YAMAHA	FP9500C	1
DJ システム	Pioneer DJ	XDJ-XZ	1
ターンテーブル	TECHNICS	SL-1200MK7-K	2

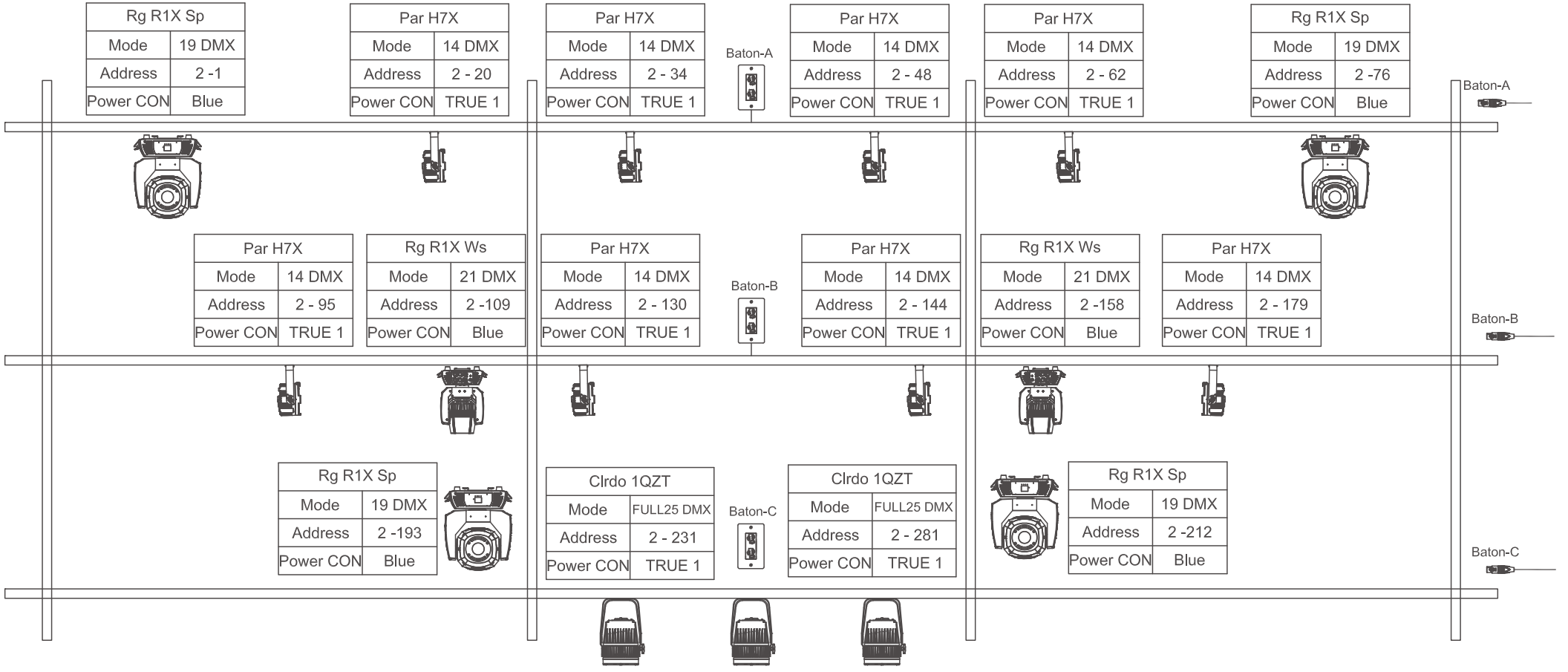
## 照明・特殊効果機材リスト

項目	メーカー	型番	数量
LED ズームパーライト	CHAUVET PROFESSIONAL	COLORado 1-QUAD ZOOM	9
LED ズームパーライト	CHAUVET PROFESSIONAL	COLORado 2-QUAD ZOOM	2
LED パーライト	CHAUVET PROFESSIONAL	COLORdash PAR H7X	18
LED ムービングスポットライト	CHAUVET PROFESSIONAL	ROGUE R1X SPOT	8
LED ムービングウォッシュライト	CHAUVET PROFESSIONAL	ROGUE R1X WASH	2
LED ミニブルーライト	CHAUVET PROFESSIONAL	STRIKE ARRAY 2	2
LED バー (1m)	ASTERA	FP3-BTB HyperionTube	6
LED ビジョン		300 インチ	1
スモークマシン	ANTARI	F1	2
レーザー	Pangolin	RGB Laser6W FB4	2
ミラーボールφ450	nissho	NMB-3646	1
ライティングコンソール	AVOLITES	T3(Ver 17.1)	1
拡張フェーダー	AVOLITES	T3-WING	1

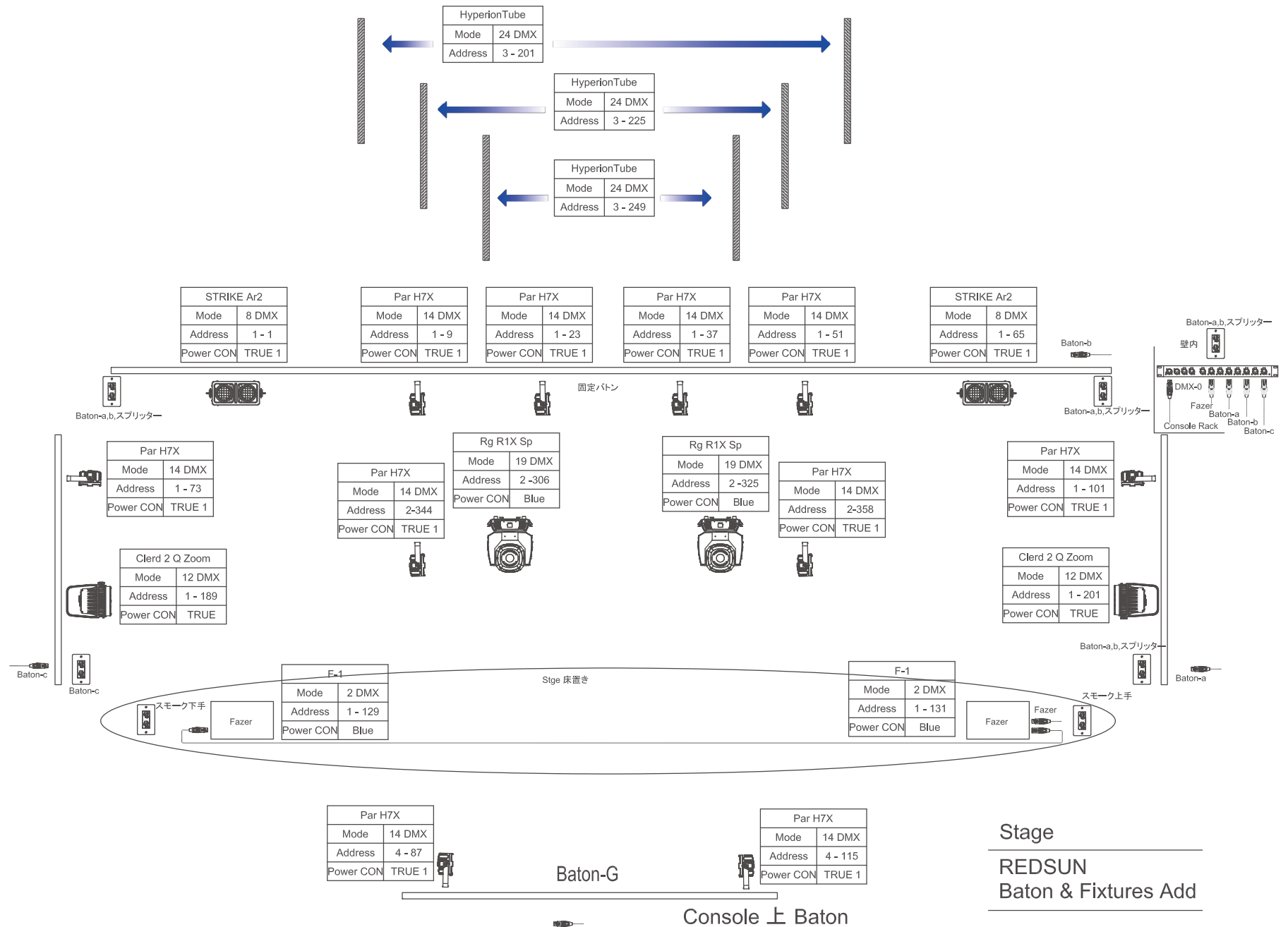
# 照明仕込み図

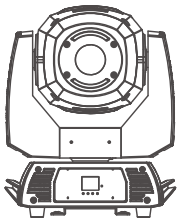


Audience  
 REDSUN  
 Baton & Fixtures Add



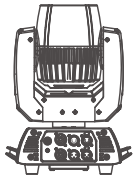
Stage  
 REDSUN  
 Baton & Fixtures Add





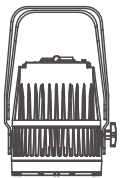
19 DMX x8

Chauvet	
Rogue R1X Spot	
DMX ch	16,19
Data Con	3&5-Pin
Power Con	In/Out PowerCON
Power/Current	3A
Power Linking(100V)	5 Units
Weight	17.1Kg



21DMX x2

Chauvet	
ROGUE R1X Wash	
DMX ch	14,15,19,21
Data Con	3&5-Pin
Power Con	In/Out PowerCON
Power/Current	3A
Power Linking(100V)	5 Units
Weight	6.2Kg



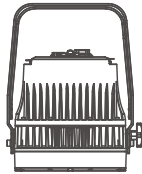
25 DMX x9

Chauvet	
COLORado 1-Quard Zoom	
DMX ch	3,4,5,6,7,10 12,17,25
Data Con	5-Pin
Power Con	In/Out Powerkon IP
Power/Current	1.1A
Power Linking(100V)	14 Units
Weight	7Kg



14 DMX x18

Chauvet	
COLORado PAR H7X	
DMX ch	6,8,9,13,14
Data Con	5-Pin
Power Con	In/Out Powerkon IP
Power/Current	0.8A
Power Linking(100V)	18 Units
Weight	2.7Kg



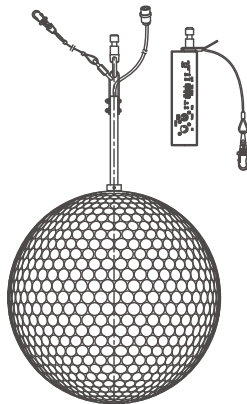
19 DMX x2

Chauvet	
COLORado 2-Quard Zoom	
DMX ch	3,4,5,6,7,12,17
Data Con	5-Pin
Power Con	In/Out Powerkon IP
Power/Current	2,14
Power Linking(100V)	7 Units
Weight	8.6Kg

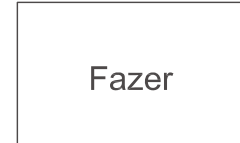


8 DMX x2

Chauvet	
STRIKE Array 2	
DMX ch	1,2,3,4,5,8,9
Data Con	5-Pin
Power Con	In/Out Powerkon IP
Power/Current	1.3A/inrush 3.1A
Power Linking(100V)	11 Units
Weight	8Kg



nishso	
NHB-3646 & NMB-3165	
DMX ch	2
Data Con	5-Pin
Power Con	IEC
Power/Current	
Power Linking(100V)	
Weight	10Kg/



Fazer



24 DMX x6

Antari	
F-1	
DMX ch	2
Data Con	3&5-Pin
Power Con	In/Out PowerCON
Power/Current	550W
Power Linking(100V)	
Weight	14.1Kg

ASTERA	
FP3-BTB Hyperion Tube	
DMX ch	
Data Con	
Power Con	
Power/Current	
Weight	

# アクセス

## 所在地

〒920-0981 石川県金沢市片町1丁目3-9

## 最寄りバス停

香林坊（大和前） ※白山・野々市方面からお越しの場合は「片町（片町きらら前）」が最寄りです

## 金沢駅からのルート

### 路線バス

金沢駅東口より各種路線バスへ乗車し、香林坊にて下車、徒歩約4分。

- ・③⑧⑨⑩⑪乗り場出発：

### 北鉄バス

- ・⑦乗り場出発：

**城下まち金沢周遊バス**（左回りルート）

## お車の場合

### 東京方面から

北陸自動車道 金沢東 IC から  
国道 359 号線経由で約 20 分  
または北陸自動車道 金沢森本 IC から  
県道 159 号線経由で約 15 分

### 大阪方面から

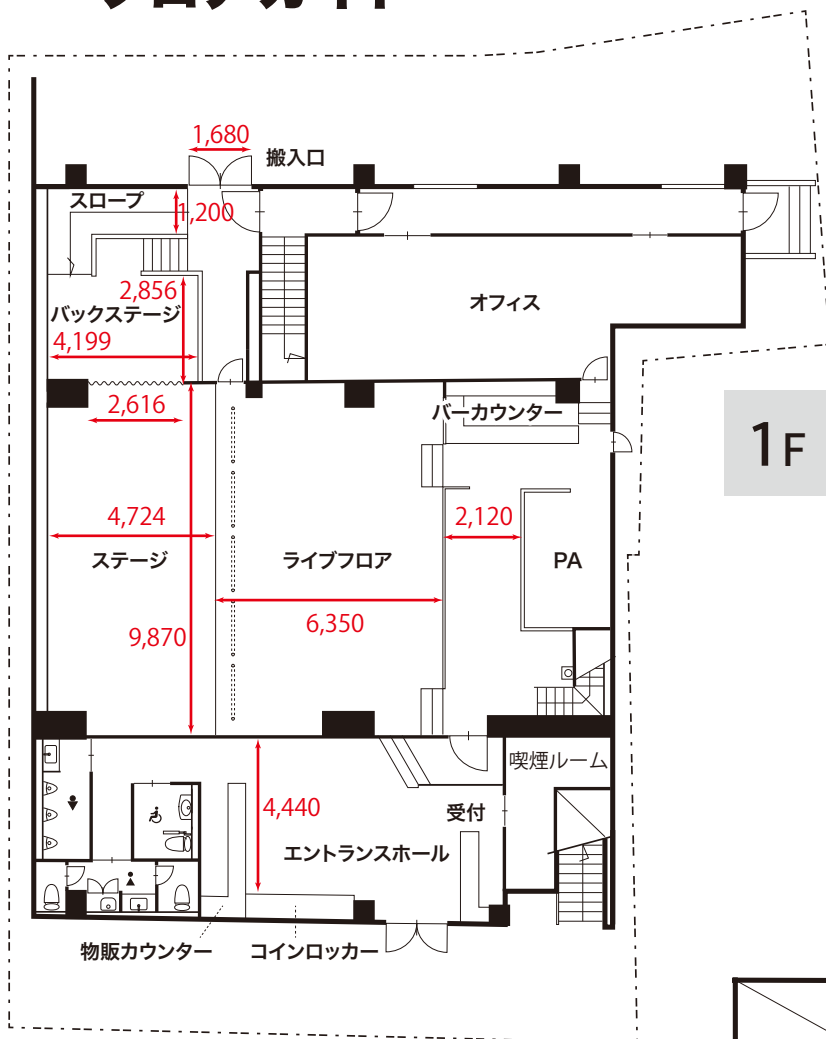
北陸自動車道 金沢西 IC から  
県道 25 号線経由で約 25 分

## タクシー

JR金沢駅から約10分



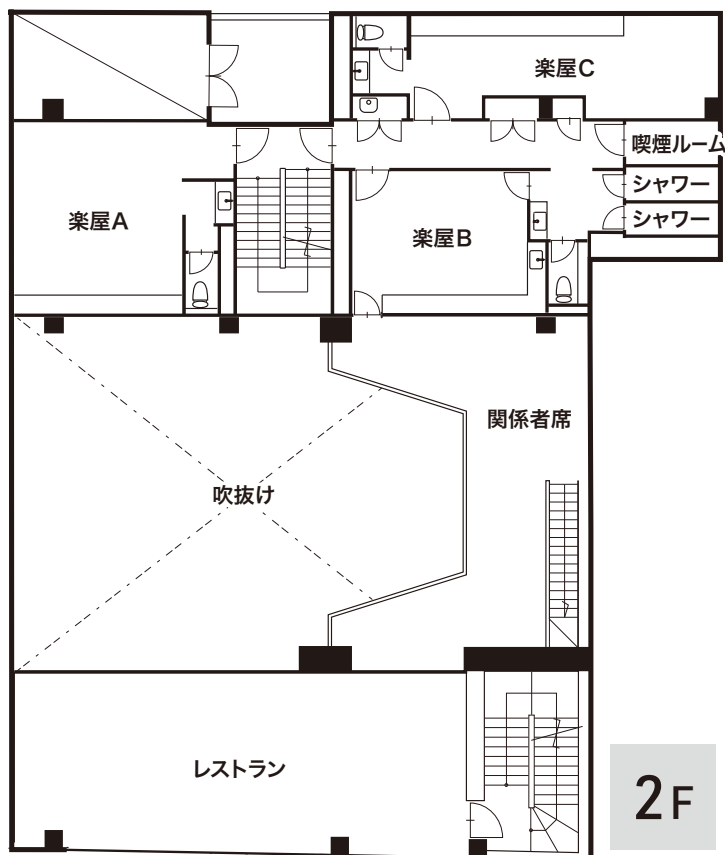
# フロアガイド



1F

各楽屋に金庫、小型冷蔵庫を完備しています。  
 楽屋2よりフロア2Fの関係者席へ出入り可能です。  
 楽屋2に併設のシャワールームは共用となりますので、ご利用される方々でご相談のうえご利用ください。

3Fには居酒屋「金沢おでんとおばんざい さんさん」があり、打ち上げ会場、特典会会場、ケータリング等でご利用いただけます。



2F

# 会場レンタルに関する使用規約

使用規約は当店をご利用いただく上で、守って頂きたいことを書いています。堅苦しいことばかりですが、基本はお話し合いの上で決めていきたいと考えています。お互いに誠意ある対応で素敵なライブをお客様に提供できますよう、ご理解ご協力のほどよろしくお願いいたします。

## 特にご注意ください

- **ステージダイブは禁止です。**  
店内でのお客様の怪我や事故に関しては、  
当店は責任を持ちかねますのでご了承ください。
- **ご予約のキャンセルにはキャンセル料が発生いたします。**

### 1. 使用規約について

お申込みの際には本使用規約をご確認の上、当店担当者と連携し利用することに同意していただきます。

### 2. 使用時間、使用料金について

- ①基本使用時間は、13:00~23:00（音出しは22:00まで）です。準備・設営・撤収など一切の時間を含みます。  
※13:00以前に搬入をご希望の場合は予めご連絡ください。
- ②上記時間以外に当店を使用の場合、基本使用料に加えて時間外使用料を頂きます。
- ③各種使用料金は、別途料金表に定める料金とします。

### 3. 申込手続について

- ①当店ホームページの「予約フォーム」からお申し込み下さい。
- ②当社が申込みを承諾する旨の返信をもって、予約成立(使用契約成立)となります。
- ③使用契約成立以降のキャンセルは、別途定めるキャンセル料が発生いたします。

### 4. お支払いについて

お支払いは原則当店使用当日に現金もしくはクレジットカードにてお支払いをお願いいたします。

請求書払いをご希望される場合は事前にご相談下さい。

### 5. ご予約の変更、キャンセルについて

ご予約内容の変更をご希望の際は担当者までご相談ください。

使用契約成立後のキャンセルの際は、使用日までの期間に応じて下記のとおりキャンセル料を頂きます。

- ①90日前から61日前まで：基本使用料金の30%
- ②60日前から31日前まで：基本使用料金の50%
- ③30日前から使用日前日まで：基本使用料金の80%
- ④使用日当日：基本使用料金の100%

キャンセル時点で既に発生している費用は別途頂きます。

### 6. 使用制限について

9項の禁止行為にあたるおそれがあると当店責任者が判断した場合、当店は使用契約を取り消し使用をお断りする場合があります。催事の中止による損害賠償はいたしません。

## 会場レンタルに関する規約と使用規約

### 7. 免責および賠償について

- ① 当店使用中の人的・物的事故については、すべて使用者の責任とし、当店は一切賠償いたしません。
- ② 当店内外の建造物・設備、会場備品に関して破損や紛失が起こった場合は、使用者に対し損害賠償請求として請求させていただきます。
- ③ 天災地変、関係諸官庁からの指導、その他当店の責に帰さない事由により当店の使用が中止された場合、当店はその損害について一切の責任を負いません。

### 8. 使用上の注意事項について

使用者は当店の利用について、以下の点にご注意ください。

- ① 事前に責任者を明確にし、使用時間中は必ず当店の常駐するようお願いいたします。
- ② 催事に際して、来場者への案内やウェブサイト等の媒体に「REDSUN」の名称・電話番号・住所・地図等を掲載する場合、事前に当店の承認を得てください。
- ③ ケータリング等の飲食物を手配される場合、事前にその旨をお知らせください。
- ④ 交通整理・入場整理・入場受付・安全確保および盗難等の使用者責任範囲における事故防止について、責任を持って行うようお願いします。
- ⑤ 音漏れ等、建物外部に対する影響を極力抑えるため、ドアの開閉について責任をもって管理して頂きますようお願いいたします。
- ⑥ 非常事態にそなえ、使用前に必ず非常口・消火器等防火防災設備の位置をご確認頂き、関係者にも周知徹底をお願いいたします。
- ⑦ 当店が入居する DATSU ビルの保安上、通行制限をしているエリアがあります。  
パスのない方は楽屋、バックステージに入ることはできません。
- ⑧ ゴミは規定分別方法により回収し、所定の場所に廃棄願います。
- ⑨ 使用したエリアは原状回復をお願いします。特別な清掃の必要が生じた場合、別途清掃費を請求いたします。

### 9. 禁止行為について

出演者及び来場者へは以下の行為を禁止としますので、ご理解と周知をお願いいたします。

またこれらの禁止行為によって起こる事故等に関しまして、当店は責任を負いません。

- A) 風適法に反した未成年者の店内滞在
- B) 20歳未満の飲酒、喫煙
- C) 当社が許可しない販売・寄付募集行為等
- D) 危険物（法律で禁止されている薬物・刃物・火薬・火気・油脂・毒性ガス・劇薬・ガスボンベ等）の持込
- E) 強い臭気を発する物の持込
- F) 強い光・大音量を発する物の持込
- G) 動物の持込
- H) 飲食物の持込（事前に当社が承諾した場合を除く）
- I) 当社の承諾なく建物内外への落書きや張り紙等を含む、建物を損壊・毀損・汚染する行為
- J) 当社の承諾なく建物内外の什器・備品等の移動・損壊・毀損・汚染する行為
- K) 過度な重量物の持込
- L) 暴言や暴力等他者への迷惑となる行為\*
- M) 機材や楽器に登ったり、ぶらさがったりする行為
- N) 全裸になる等わいせつ行為や著しく風紀を乱す行為
- O) 所定の場所以外での喫煙
- P) その他当社が危険・不適切と判断する行為

#### \*Lの範疇に含まれる「ダイブ・モッシュ等」の行為について

ステージダイブはいかなる場合でも禁止です。サーフについては使用者がセキュリティスタッフを配置した場合のみ許可とさせていただきます。サーフに加え、リフトやモッシュ等により負傷する事故が起こりましても当店は一切の責任を負いかねます。またそれらの行為で当店の機材・設備・什器・建物等の損壊・毀損・汚染及びスタッフの怪我があった際は損害賠償請求の対象となりますのであらかじめご了承ください。

以上

## 改訂履歴

<b>2024.03.10</b> 初稿	
<b>2024.07.22</b> 第2版	LED ミニブルーライト機種変更、DJ システム変更、電話番号変更、クラッシュ・ライドサイズ変更
<b>2025.01.07</b> 第3版	施設写真追加、ベースアンプ変更、譜面台・キーボードスタンド等変更、キャンセル規定変更 プラン説明ページ追加、アクセスページ一部変更、フロアガイド一部変更など
<b>2025.02.03</b> 第4版	割引プラン一部修正。適応範囲を変更。
<b>2026.01.20</b> 第5版	音響機材、楽器、照明追加。フロアガイド更新、照明仕込み図追加、平日レンタルプラン価格改定
<b>2026.03.16</b> 第6版	デジタルミキサー関連変更
<b>2026.04.15</b> 第7版	デジタルミキサー関連修正、システム図追加